



DESIGN & DETAIL  
建築世界

179



04

SPECIAL ISSUE Al Ghadeer Project, Abu Dhabi, UAE

# W Hoboken

W 호보컨

Gwathmey Siegel & Associates Architects / Robert Siegel  
과쓰메이 시겔 & 어소시에이츠 아키텍츠 / 로버트 시겔





**Location** New Jersey, U.S.A.

**Function** Hotel, Residences

**Total floor area** 1,858㎡

**Stories** 26FL

**Finish** Limestone, Steel, Glass(ext.)

**Client** W Hotels, Applied Development Co.

**Interior design** Gwathmey Siegel & Associates

Architects

**대지위치** 미국, 뉴저지

**용도** 호텔, 주거시설

**연면적** 1,858㎡

**규모** 26F

The W Hoboken is a 26-story hotel and residential tower containing 225 hotel rooms, 40 hotel residences, retail, event spaces and a basement parking garage. Located on the West shore of the Hudson River in downtown Hoboken, New Jersey, the metal and glass tower establishes a counter-point to the existing mid-rise, masonry structures that characterize the Hoboken shoreline.

The public functions, including a full service restaurant, themed bar, lobby lounge, spa, conference rooms, a ballroom, and back of house spaces, have been developed within a two-story masonry base. The material and massing of the base responds to municipal development guidelines, relating in scale and material to the character of the historic city of Hoboken.

Rising from the base, a wedge shaped tower maximizes views eastward to Manhattan by virtue of its inflected geometry. The hotel rooms, developed to the standard of the W brand, form the 14-story mid-section of the new tower, the height of which relates to the cornice line of the adjacent properties. The north and south facades of the mid-section of the tower are characterized by abstract fluting formed by full height bay windows included within the typical hotel rooms to further enhance the view. Nine floors of hotel residences form the top of the tower, creating a cornice by virtue of the exterior balconies. Rising above the neighboring structures, the new residences offer unobstructed views north and south.

W 호보컨은 225개의 객실, 40개의 호텔형 주택, 상점가, 이벤트 공간, 지하 주차장을 가진 26층 규모의 호텔 겸 주거 타워이다. 뉴저지 주 호보컨 시내이자 허드슨 강 서안에 있는 이 금속과 유리로 된 타워는 호보컨 강변 지역 건축의 특징인 중층 높이 석조 건물들과는 대조적인 건축 양식을 보여주고 있다.

풀 서비스를 제공하는 정규 레스토랑, 테마 바, 로비 라운지, 스파, 회의실, 무도장, 주택의 뒷마당 등 공공기능은 두 개 층으로 된 석조 기단 안에 들어갔다. 이 기단의 자재와 매스계획은 시의 개발 가이드라인대로 충실히 지켜 건물의 규모와 자재가 오래된 도시 호보컨의 성격을 잘 보여주고 있다.

이 기단에서 뾰기 모양의 타워가 솟아오르는데, 타워는 기하학적 곡선 형태를 통해 동쪽의 맨해튼 경관 쪽 시야를 최대로 확보하고 있다. W 브랜드의 표준에 맞는 호텔 객실이 새 타워의 중간 부분 열 네 개 층을 차지하고 있는데, 이 높이는 주위 건물의 처마 높이이다. 타워 중간 부분의 북쪽과 남쪽 파사드는 한 층 높이의 돌출창이 연출하는 추상적인 세로 홈 장식이 특징이며, 모든 호텔 객실이 좋은 전망을 가졌다. 고층부 아홉 개 층은 호텔형 주택으로 외부 발코니로 처마를 형성하고 있다. 주위 구조물들 위로 높게 솟은 새 주거 타워는 남쪽과 북쪽이





Exterior

© Paul Warchol





© Paul Warchol

Entrance II





Interior 1

© Paul Warchol







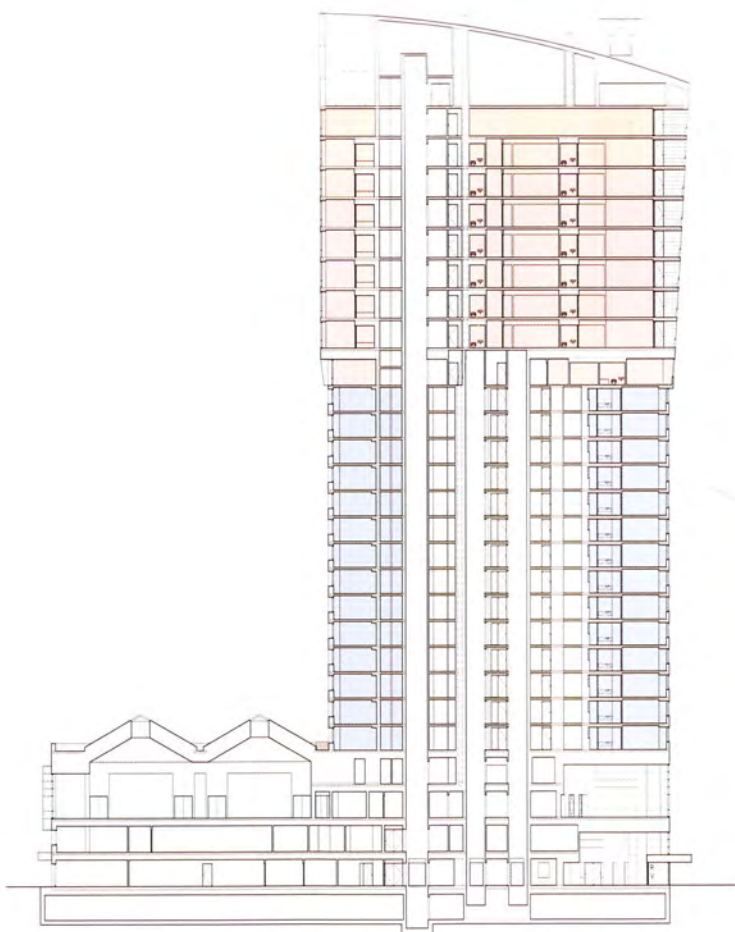
Living room



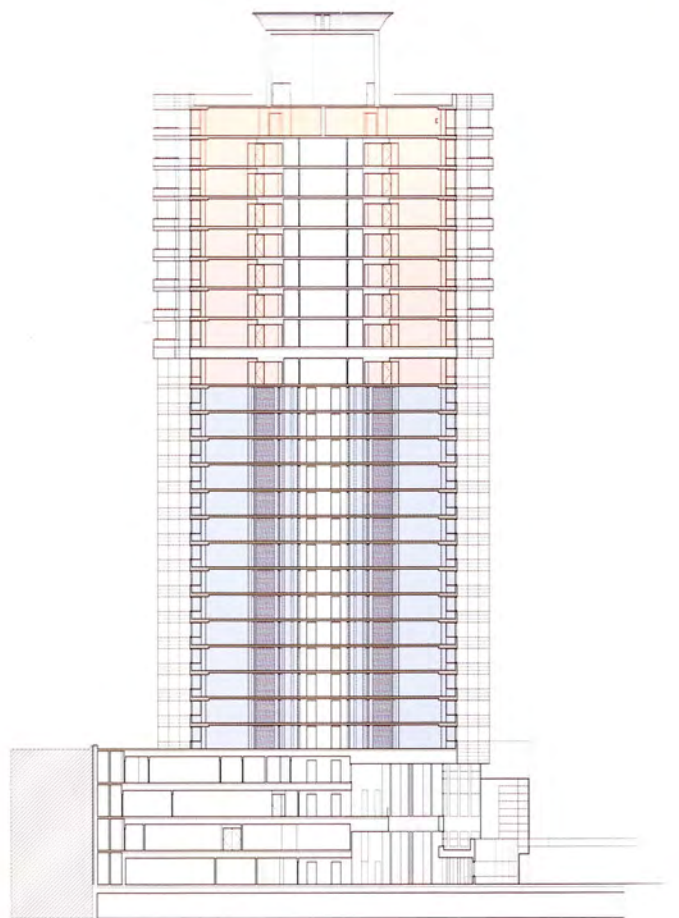


Ballroom

© Paul Warchol

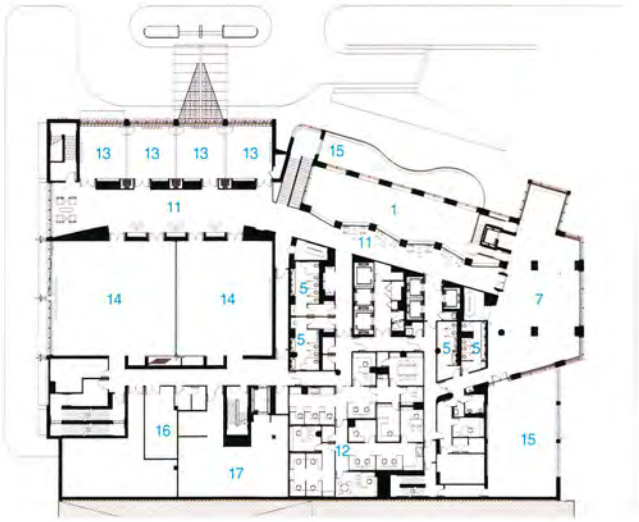


Longitudinal section

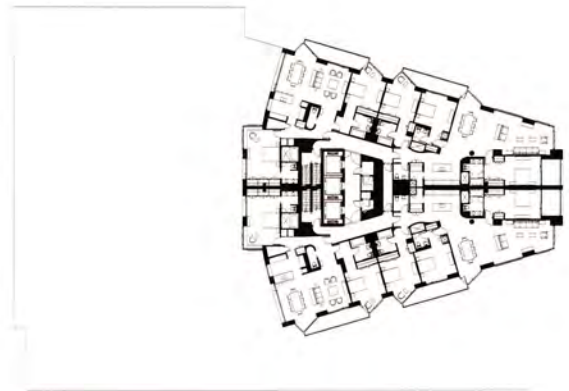


Cross section

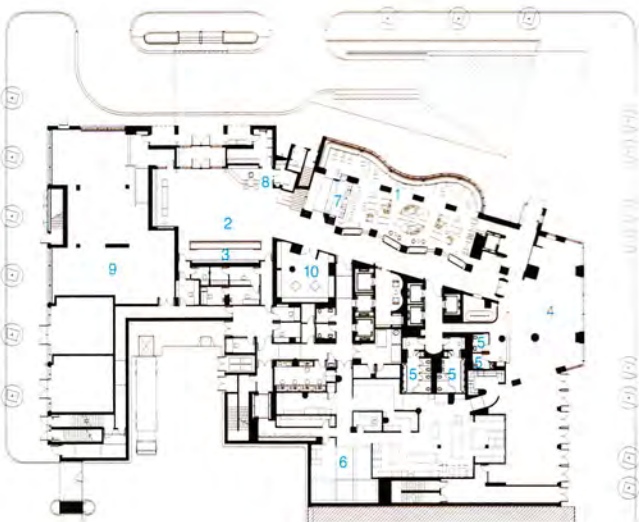
- 1. Living room
- 2. Lobby
- 3. Front desk
- 4. Restaurant
- 5. Restroom
- 6. Kitchen
- 7. Bar
- 8. Concierge
- 9. Spa
- 10. W store
- 11. Pre-function
- 12. Business center
- 13. Meeting room
- 14. Ballroom
- 15. Terrace
- 16. Banquet storage
- 17. Banquet pantry



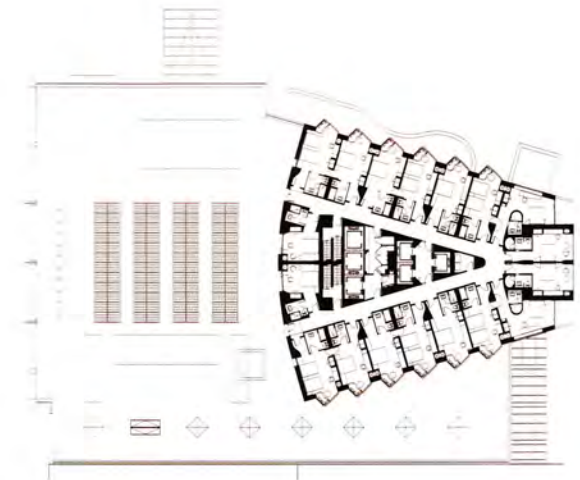
Second floor plan



Nineteenth floor plan(residence)



First floor plan



Third floor plan(hotel)

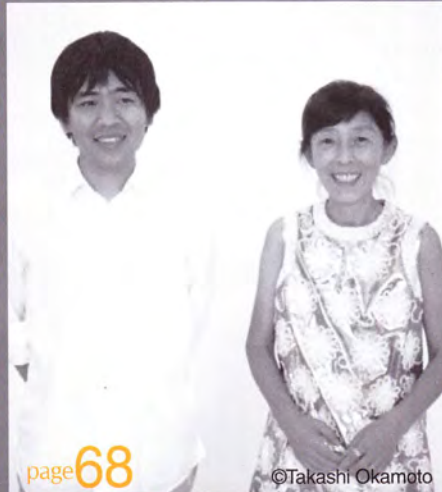
# Profile.

title Rolex Learning Center, EPFL

title W Hoboken

## SANAA

사나

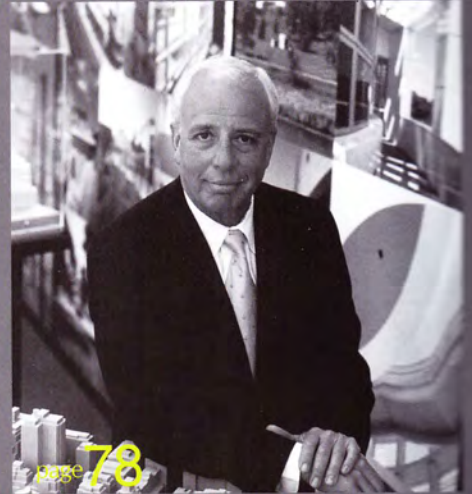


page 68

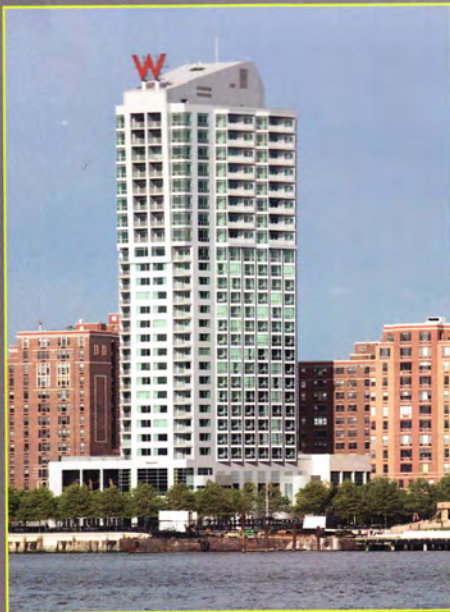
©Takashi Okamoto

## Robert Siegel

로버트 시겔



page 78



The acclaimed Japanese architectural practice SANAA(Sejima and Nishizawa and Associates) was established in 1995 by Kazuyo Sejima and Ryue Nishizawa. SANAA's pioneering buildings have created an architecture that marries aesthetic simplicity with technical complexity. SANAA's most recent major project is the New Museum of Contemporary Art in New York. In 2009 they designed the Serpentine Gallery Summer Pavilion in London. Other notable projects include the 21st Century Museum of Contemporary Art Kanazawa in Japan, and the Louvre-Lens in France.

저명한 일본 건축 회사 세지마 니시자와 아소시에이츠(SANAA)는 1995년 카즈요 세지마와 류에 니시자와가 설립했다. SANAA의 선구적 설계 건물들은 미학적 단순성과 기술적 복잡성이 잘 결합되어 창조되었다. SANAA의 최근 프로젝트로는 뉴욕의 '신(新)현대미술관'이 있으며, 2009년에는 런던 서펜틴 갤러리(미술관) 여름 별관을 설계했다. 일본 가나자와의 '21세기현대미술관'과 프랑스의 '루브르렌즈'도 SANAA의 유명한 프로젝트들이다

Founded in 1968, Gwathmey Siegel & Associates Architects is a New York-based firm offering master planning, architectural, interior and product design services. Gwathmey Siegel has completed over four hundred projects for educational, healthcare, corporate, cultural, government and private clients throughout the United States and abroad. The 45-person firm has an international reputation for architectural excellence, confirmed by more than 100 design awards, continuing recognition in the professional and general press, and inclusion in exhibitions and histories of contemporary architecture. Charles Gwathmey passed away on August 3, 2009 after battling cancer for several years; today, the firm leadership continues to be provided by Principal and Founding Partner Robert Siegel.

1968년에 설립된 과쓰메이 시겔 & 아소시에이츠 아키텍츠는 뉴욕에 있으며, 마스터플랜, 건축, 내장, 설계용역을 제공한다. 과쓰메이 시겔은 미국과 다른 나라의 교육, 보건, 법인, 문화 프로젝트들과 정부 및 민간 고객을 위해 400여 개의 프로젝트를 수행했다. 또한, 45명의 직원을 가진 이 회사는 100여 개의 설계 관련 수상 경력이 보여주듯 건축 설계에 있어서 국제적인 명성을 자랑한다. 과쓰메이 시겔은 일반 매체와 건축 전문 매체 모두에서 그 실력을 인정받고 있으며, 현대 건축의 역사나 전시에서 빠지는 일이 없다. 찰스 과쓰메이는 수년간의 암 투병 끝에 2009년 8월 3일 세상을 떠났지만, 창업 파트너이자 대표인 로버트 시겔이 강한 리더십으로 회사를 이끌고 있다.